

СОГЛАСОВАНО

Врио начальника ОГИБДД
ОМВД России по Сосногорску
майор полиции

« 26 »



М.Ю. Верипя

20 24 г.

УТВЕРЖДАЮ

Директор ГПОУ «СТТ»

И.В.Ушакова

« 26 »



20 24 г.

ПАСПОРТ

дорожной безопасности

Государственного профессионального образовательного учреждения

«Сосногорский технологический техникум»

Общие сведения

Полное и сокращенное наименование: Государственное профессиональное образовательное учреждение «Сосногорский технологический техникум» (ГПОУ «СТТ»)

Организационно-правовая форма: некоммерческая организация – государственное автономное профессиональное образовательное учреждение

Тип Учреждения: профессиональная образовательная организация

Юридический адрес: 169500, Республика Коми, г.Сосногорск, ул.Куратова, д.4

Фактический адрес: 169500, Республика Коми, г.Сосногорск, ул.Куратова, д.4

Администрация ГПОУ «СТТ»:

Директор - Ушакова Ирина Васильевна, тел. 8(82149)5-42-16

Заместитель директора по учебно-производственной работе - Ковязина Светлана Анатольевна, тел. 8(82149)5-04-53

Заместитель директора по учебно-воспитательной работе – Каменева Валентина Васильевна, тел. 8(82149)5-42-16

Начальник управления образования администрации муниципального района «Сосногорск»: Седнева Надежда Руслановна, тел.8(82149)5-62-80, г.Сосногорск, ул.Пушкина, д.1

Сотрудник Госавтоинспекции:

инспектор по пропаганде ГИБДД ОМВД России по г.Сосногорску Уварова Ольга Владимировна, тел. 89129462057

Специалисты за мероприятия по профилактике детского травматизма:

специалист по охране труда Буркова Анастасия Игоревна, тел. 8(82149)5-42-16

преподаватель-организатор ОБЖ Вокуев Александр Анатольевич, тел. 8(82149)5-42-16

Руководитель дорожно-эксплуатационной организации, осуществляющей содержание УДС (ООО «Спецавтодор»): Сибецкий Александр Юрьевич, тел. 8(82149)5-53-09

Руководитель(-и) дорожно-эксплуатационной организации, осуществляющей содержание ТСОДД: ООО «Спецавтодор» - Сибецкий Александр Юрьевич, тел. 8(82149)5-53-09

Количество обучающихся _____ 1030 _____

Наличие уголка по БДД _____ ул.Куратова, д.4, 3-й этаж _____
(если имеется, указать место расположения)

Наличие кабинета по БДД: г.Сосногорск, ул.Куратова, д.4, кабинет №10

Наличие автогородка (площадки, мини-улицы) по БДД: закрытая площадка, стенд «Мини-улица»

Наличие автобуса в ОУ _____ да _____
(при наличии автобуса)

Владелец автобуса _____ ГПОУ «СТТ» _____
(ОУ, муниципальное образование и др.)

Режим работы ГПОУ «СТТ» (с учетом сменности и внеурочной деятельности):

Расписание занятий: с 8.30ч. до 14.15ч.

Проведение внеклассных мероприятий, консультаций: 14.20 – 15.20

Работа кружков, секций по отдельному графику

Телефоны оперативных служб, действующих на территории расположения ГПОУ «СТТ»:

Служба спасения МЧС России – тел.01, 8(82149)5-41-50, моб.89048659790

Единая служба спасения – моб.112

*Дежурный полиции МОМВД России «Сосногорский»: 02, 8(82149)5-76-02,
8(82149)5-06-02*

Дежурная часть ОГИБДД МОМВД России «Сосногорский»: 8(82149)5-40-55

Скорая помощь - 03

І. План-схемы ОУ.

План-схема района расположения ОУ, пути движения транспортных средств и обучающихся

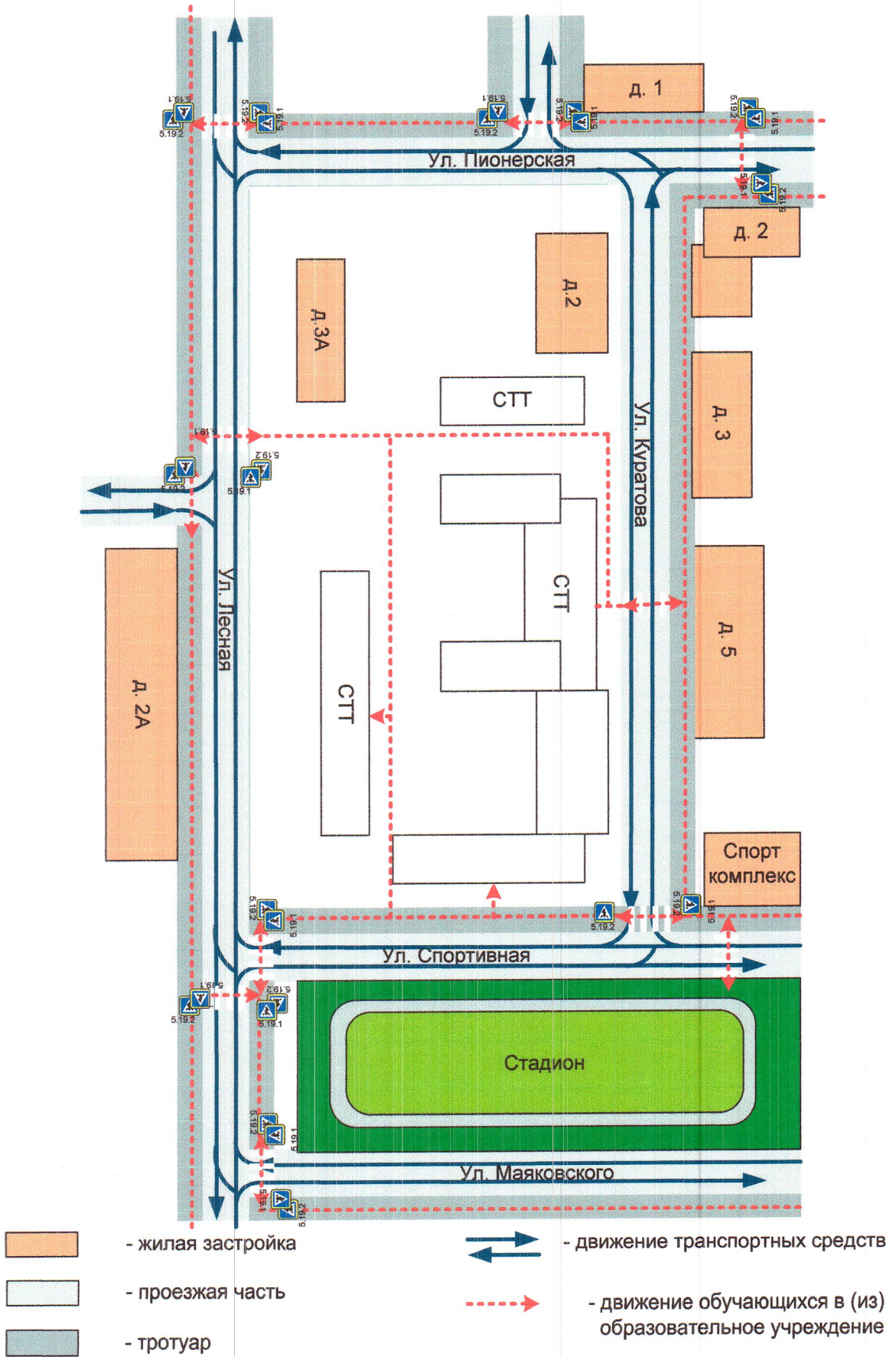
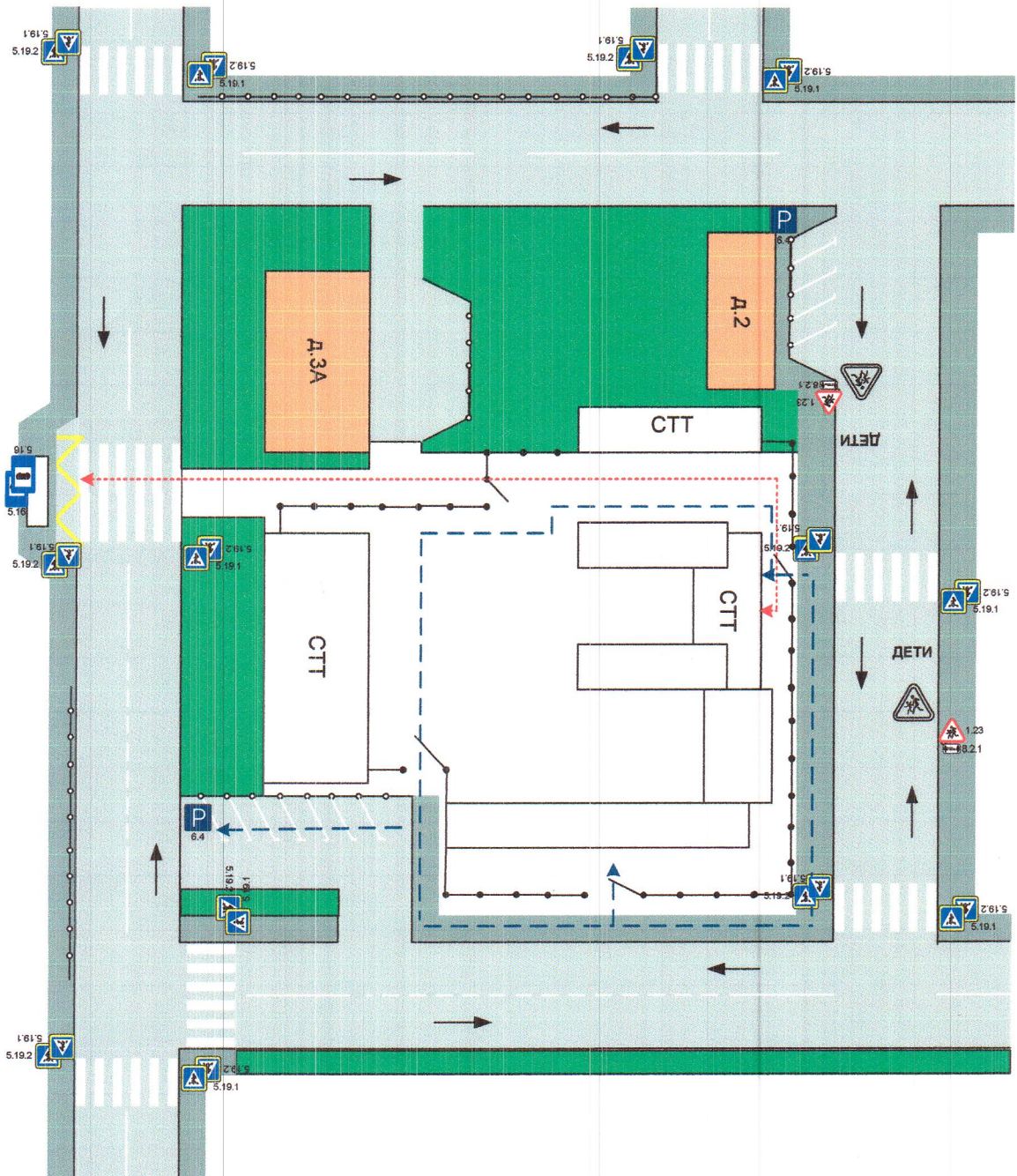
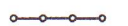




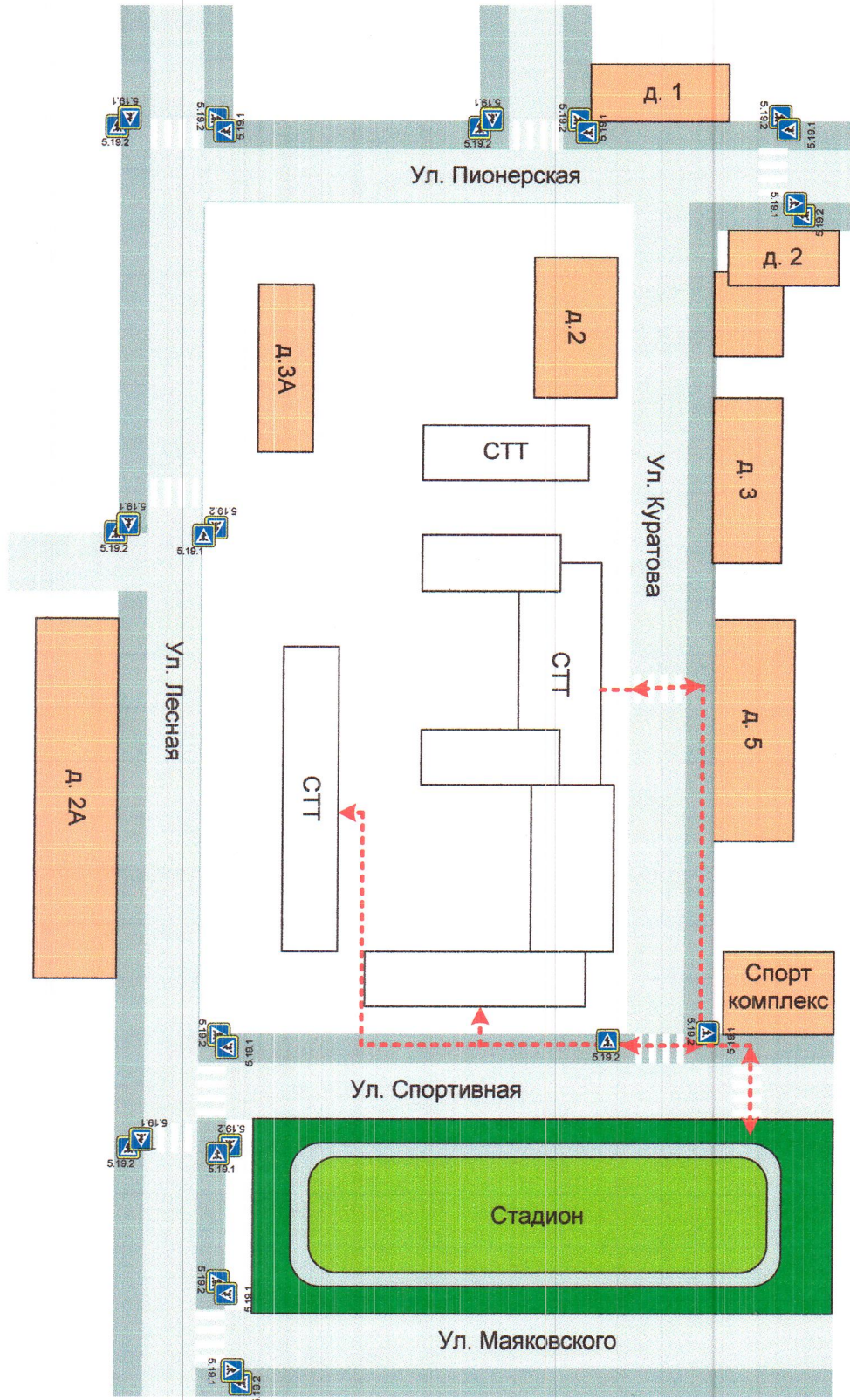


Схема организации дорожного движения в непосредственной близости от образовательного учреждения с размещением соответствующих технических средств, маршруты движения обучающихся и расположение парковочных мест



-  - пешеходное ограждение
-  - ограждение образовательного учреждения и стоянки транспортных средств
-  - направление движения транспортного потока
-  - направление движения обучающихся от остановок маршрутных транспортных средств
-  - направление движения обучающихся от остановок частных транспортных средств

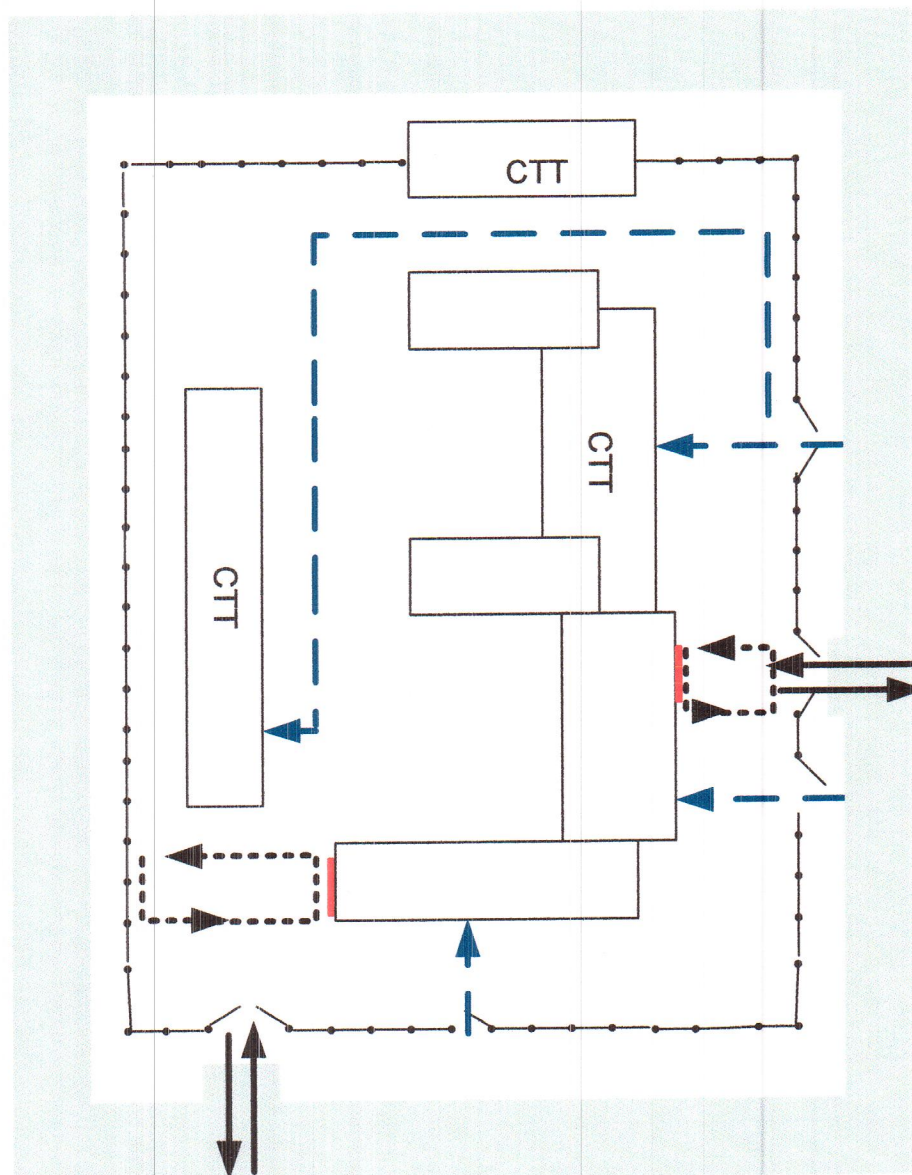
Маршруты движения организованных групп обучающихся от ОУ к стадиону или к спортивно-оздоровительному комплексу



- жилая застройка
- проезжая часть
- тротуар

→ - направление безопасного движения группы обучающихся к стадиону, парку или в спортивно-оздоровительный комплекс

Пути движения транспортных средств к местам разгрузки/погрузки и рекомендуемые пути передвижения обучающихся по территории образовательного учреждения



- въезд/выезд грузовых транспортных средств



- движение грузовых транспортных средств по территории образовательного учреждения



- движение обучающихся на территории образовательного учреждения



- место разгрузки/погрузки

Содержание

I. Общие сведения.....	2
II. План-схемы образовательного учреждения:	
1) район расположения ГПОУ «СТТ», пути движения транспортных средств и обучающихся.....	4
2) организация дорожного движения в непосредственной близости от ГПОУ «СТТ» с размещением соответствующих технических средств, маршруты движения обучающихся и расположение парковочных мест.....	5
3) маршруты движения организованных групп обучающихся от ГПОУ «СТТ» к стадиону.....	6
4) пути движения транспортных средств к местам разгрузки/погрузки и рекомендуемых безопасных путей обучающихся по территории ГПОУ «СТТ».....	7
III. Приложения:	

План мероприятий по безопасности дорожного движения и профилактике детского травматизма на 2024-2025 учебный год.